

# MINISTERE DE L'INTERIEUR

Secrétariat Général

D.S.I.C. / C.I.S.

PREFECTURE DE LA HAUTE GARONNE

PLACE SAINT ETIENNE

31038 TOULOUSE CEDEX

Service à consulter seulement pour demar  
de dérogation

MONSIEUR LE PREFET  
DE LA ZONE DE DEFENSE SUD  
S.Z.S.I.C.  
37, boulevard Perier  
13008 MARSEILLE

Faisceau hertzien

de MONS/LACHENS à VALLAURIS/VOIE JULIA

STATION : MONS/LACHENS  
LACHENS

MONS  
N° ANFR : 083 014 0138

Coordonnées géographiques (WGS-84)

- longitude : 006E3940.00
- latitude : 43N4449.00
- altitude : 1704.00 m NGF

Caractéristiques techniques

- support d'antennes : - pylône de 45.00 m
- altitude de l'antenne : 1716.00 m NGF
- cote sommitale : 1749.00 m NGF.

STATION : VALLAURIS/VOIE JULIA  
VOIE JULIA

CENTRE HELIO-MARIN  
VALLAURIS  
N° ANFR : 006 014 0166

Coordonnées géographiques (WGS-84)

- longitude : 007E0208.00
- latitude : 43N3442.00
- altitude : 283.00 m NGF

Caractéristiques techniques

- support d'antennes : - bâtiment de 52.00 m
- altitude de l'antenne : 323.00 m NGF
- cote sommitale : 335.00 m NGF.

## SERVITUDES DE PROTECTION CONTRE LES OBSTACLES

STATION DE MONS/LACHENS

- Une zone primaire (cercle) de rayon 200 m dans laquelle toute construction nouvelle, fixe ou mobile sera limitée à une hauteur de 10 m.

STATION DE VALLAURIS/VOIE JULIA

- Une zone primaire (cercle) de rayon 200 m dans laquelle toute construction nouvelle, fixe ou mobile sera limitée à une hauteur de 35 m.

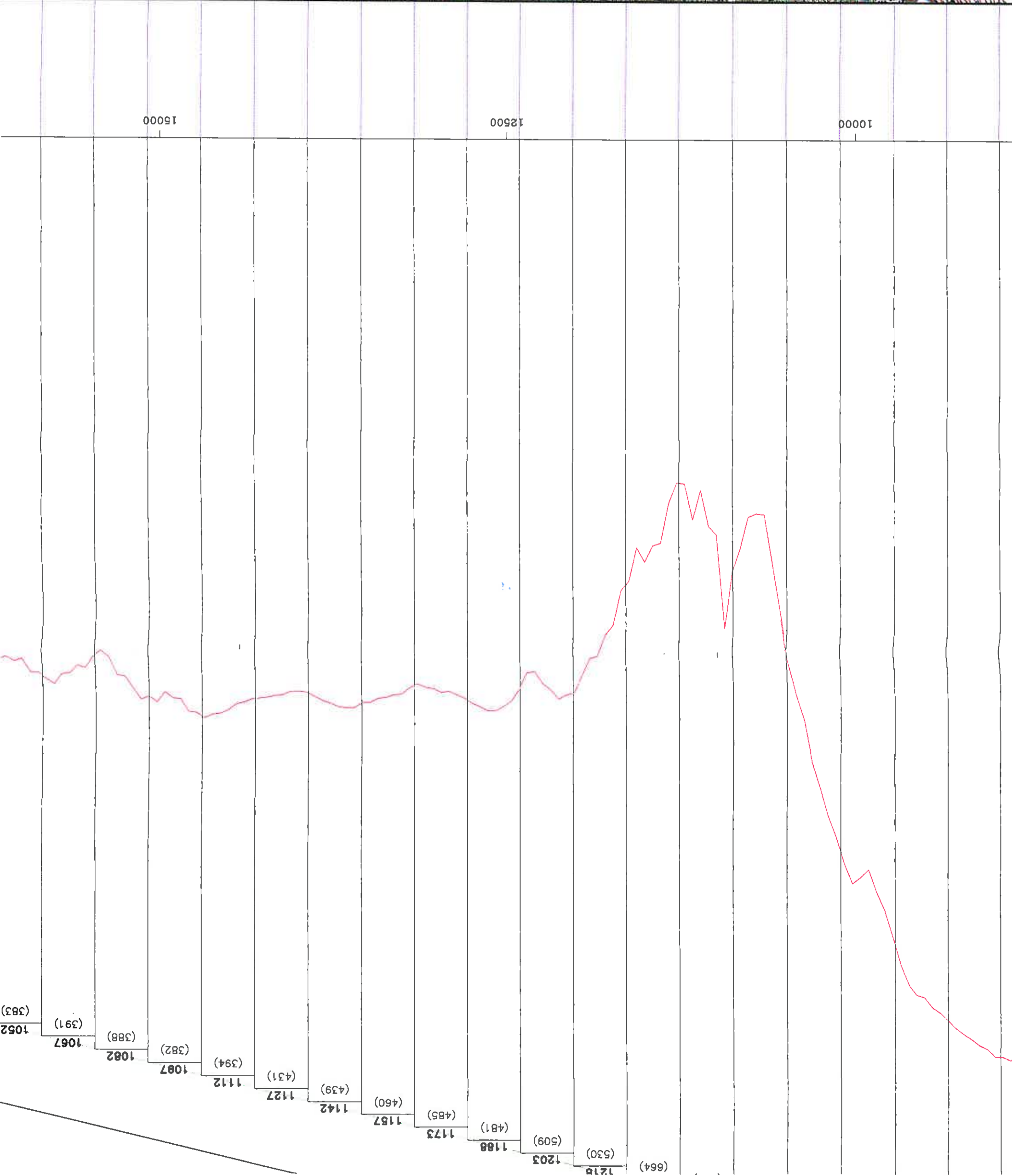
Zone spéciale de dégagement de 137 mètres de largeur sur une longueur de 35.219 km.  
Dans cette zone, toute construction nouvelle, fixe ou mobile, sera limitée aux altitudes **NGF** reportées, en caractères gras, sur le profil et le tracé de faisceau.

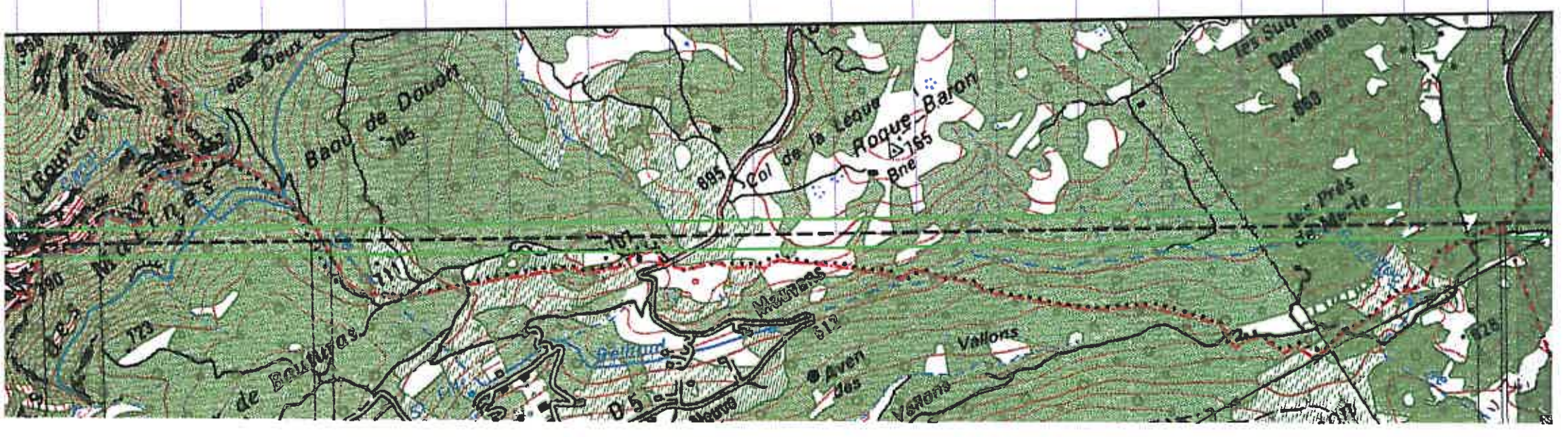
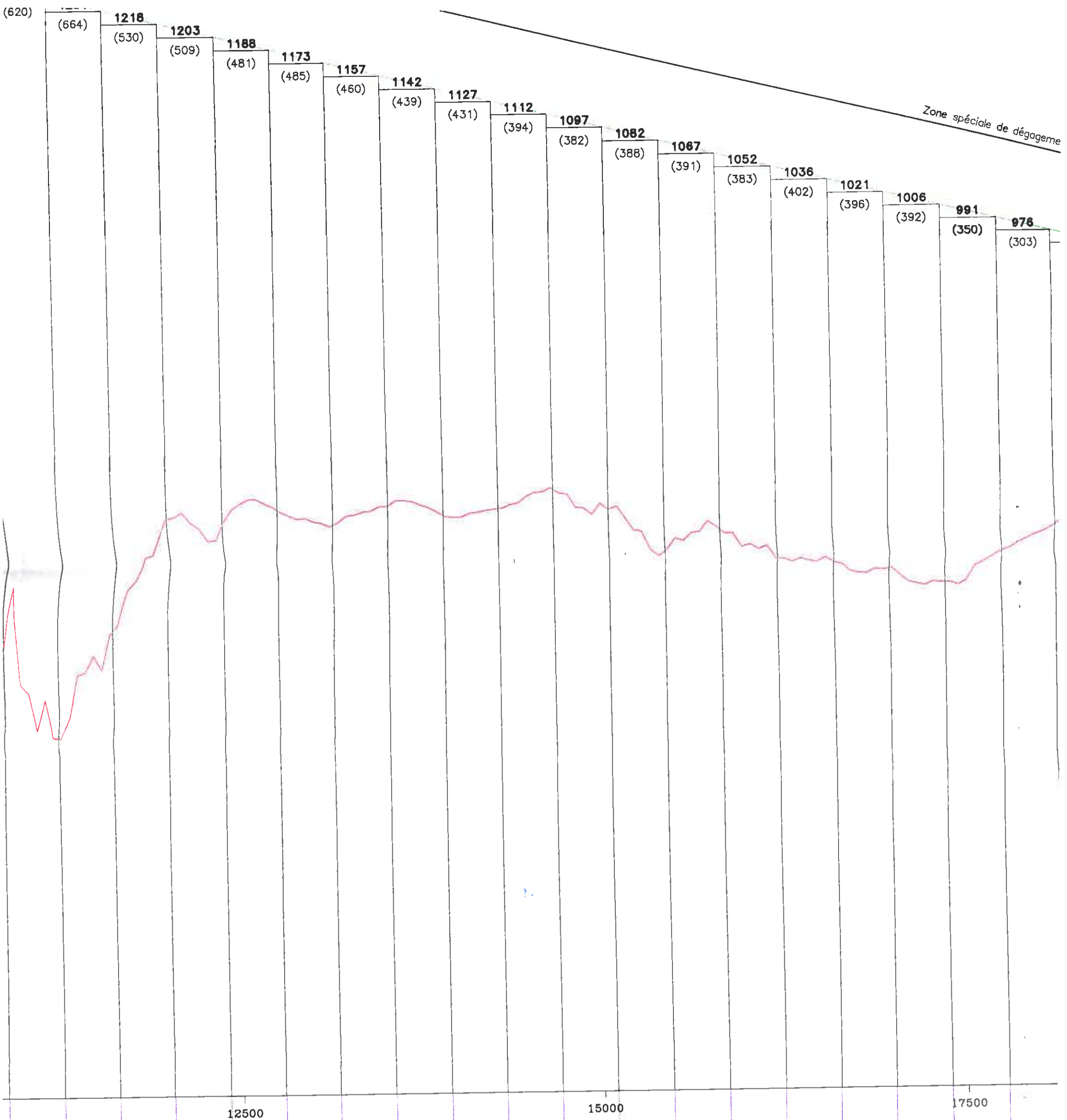
## DEPARTEMENTS ET COMMUNES GREVES DE SERVITUDES

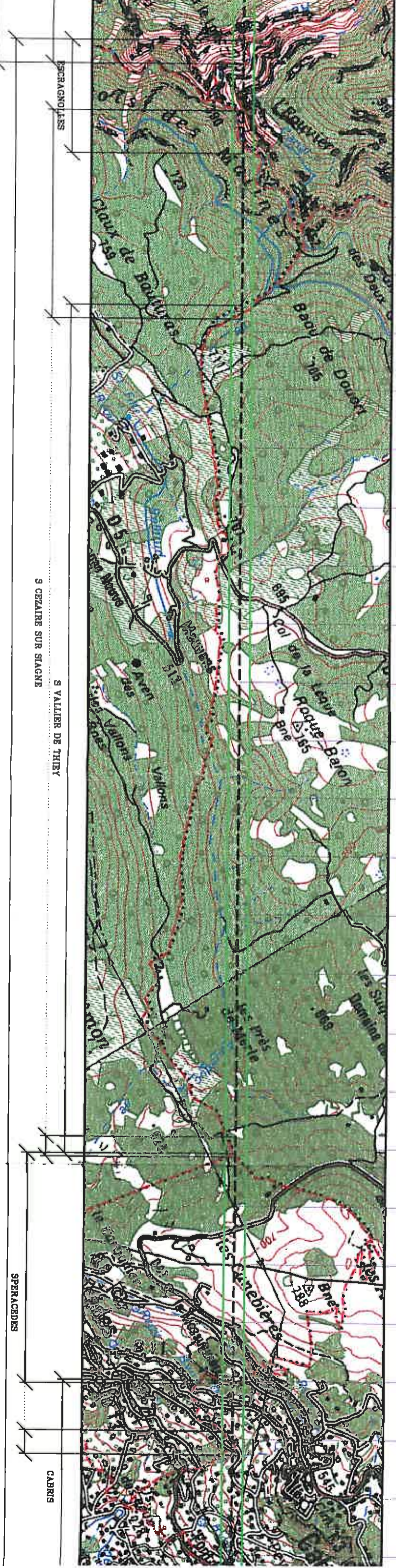
ALPES MARITIMES (06)      VAR (83)

- CABRIS
- ESCRAGNOLLES
- GRASSE
- LE CANNET
- MOUANS SARTOUX
- MOUGINS
- PEYMEINADE
- S CEZAIRE SUR SIAGNE
- S VALLIER DE THIEY
- SERANON
- SPERACEDES
- VALLAURIS
- LA ROQUE ESCLAPON
- MONS

PLAN n 06-018-FH du 16 février 2006







S VALLEIR DE THIERY  
S CEZAIRE SUR SIAGNE

12500

15000

17500

20000

