

Préfecture des Alpes-Maritimes

COMMUNE DE SAINT-VALLIER-DE-THIÉY

Porter à connaissance de l'aléa retrait-gonflement des sols argileux

Carte d'aléas

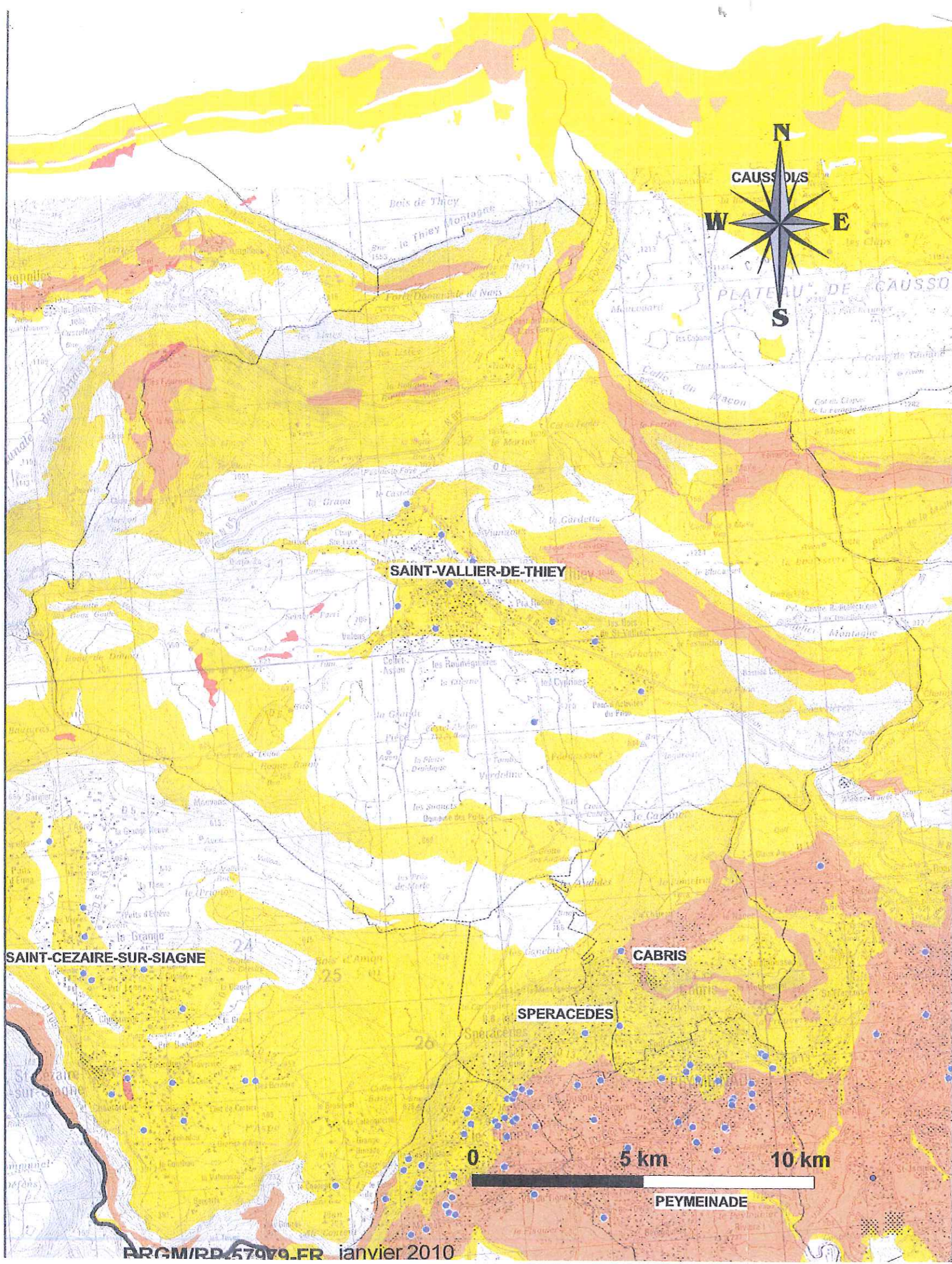
Pour le Préfet en *par délégation*
Le *Président*
"Aménagement" *Commission*
SS-10 *Aménagement*



Philippe DELIBES

Echelle : 1/50 000

Novembre 2011



LÉGENDE

Zone d'aléa retrait-gonflement :

- Aléa fort
- Aléa moyen
- Aléa faible
- Zone a priori non argileuse, non sujette au phénomène de retrait-gonflement sauf en cas de lentille ou de placage argileux local non repéré sur les cartes géologiques actuelles
- Sinistre attribué au retrait-gonflement des argiles
- Zones bâties (données BD-Topo IGN ©)
- Limite de commune