
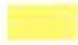




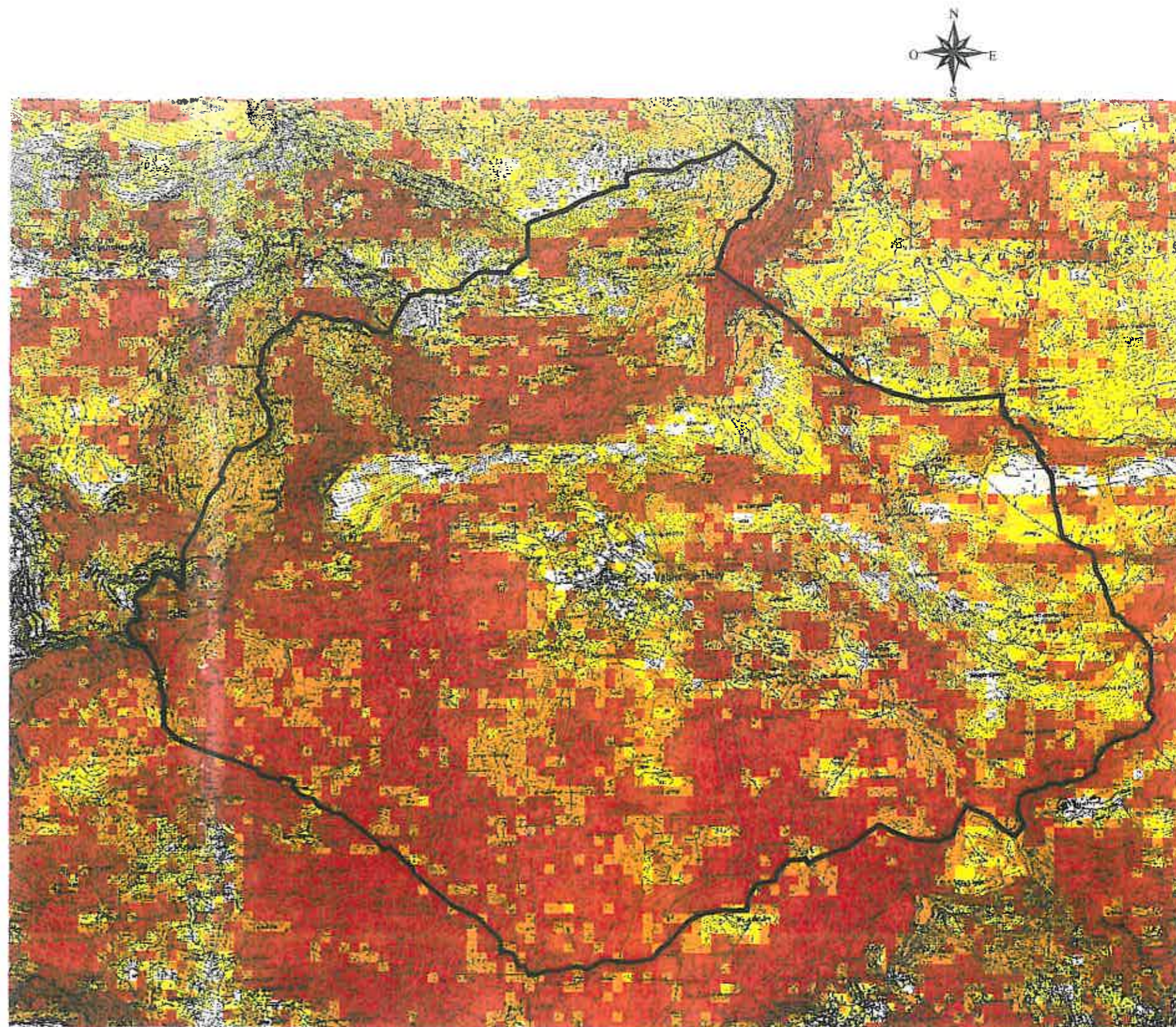
COMMUNE DE ST VALLIER DE THIEY

PLAN de PREVENTION du RISQUE INCENDIES DE FORET

Carte d'aléa

-  $P < 350$: Très faible
- $350 < P < 1700$ Kw/m: Faible
-  $1700 < P < 3500$ Kw/m : Moyen
-  $3500 < P < 7000$ Kw/m: Elevé
-  $P > 7000$ Kw/m : Très élevé

Document annexé à l'arrêté préfectoral n° 2006 - 372 du 27 juillet 2006
portant approbation du Plan de Prévention du Risque
Incendies de Forêts sur la commune de St Vallier de Thiey



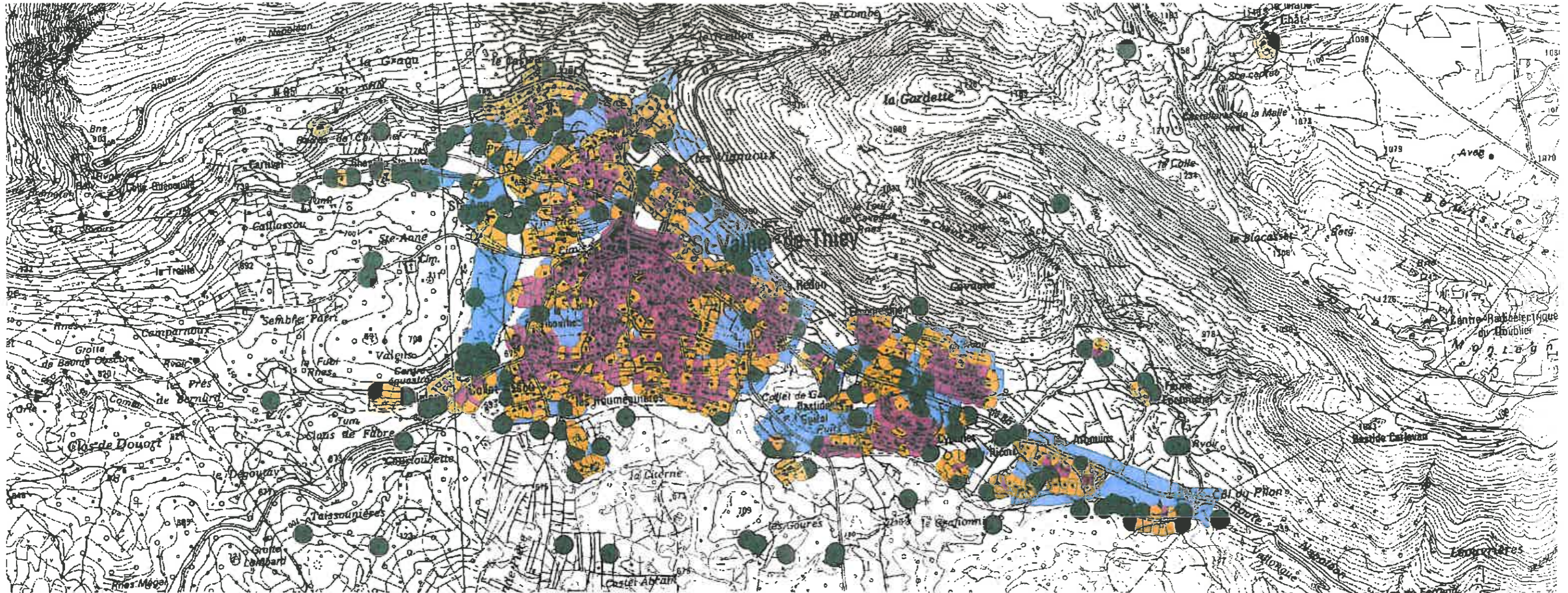
EDR25¹⁰ IGN

300 0 300 600 900 1200 1500 Mètres

COMMUNE DE SAINT VALLIER DE THIEY





PLAN de PREVENTION du RISQUE INCENDIES DE FORET

Carte des enjeux d'occupation du sol



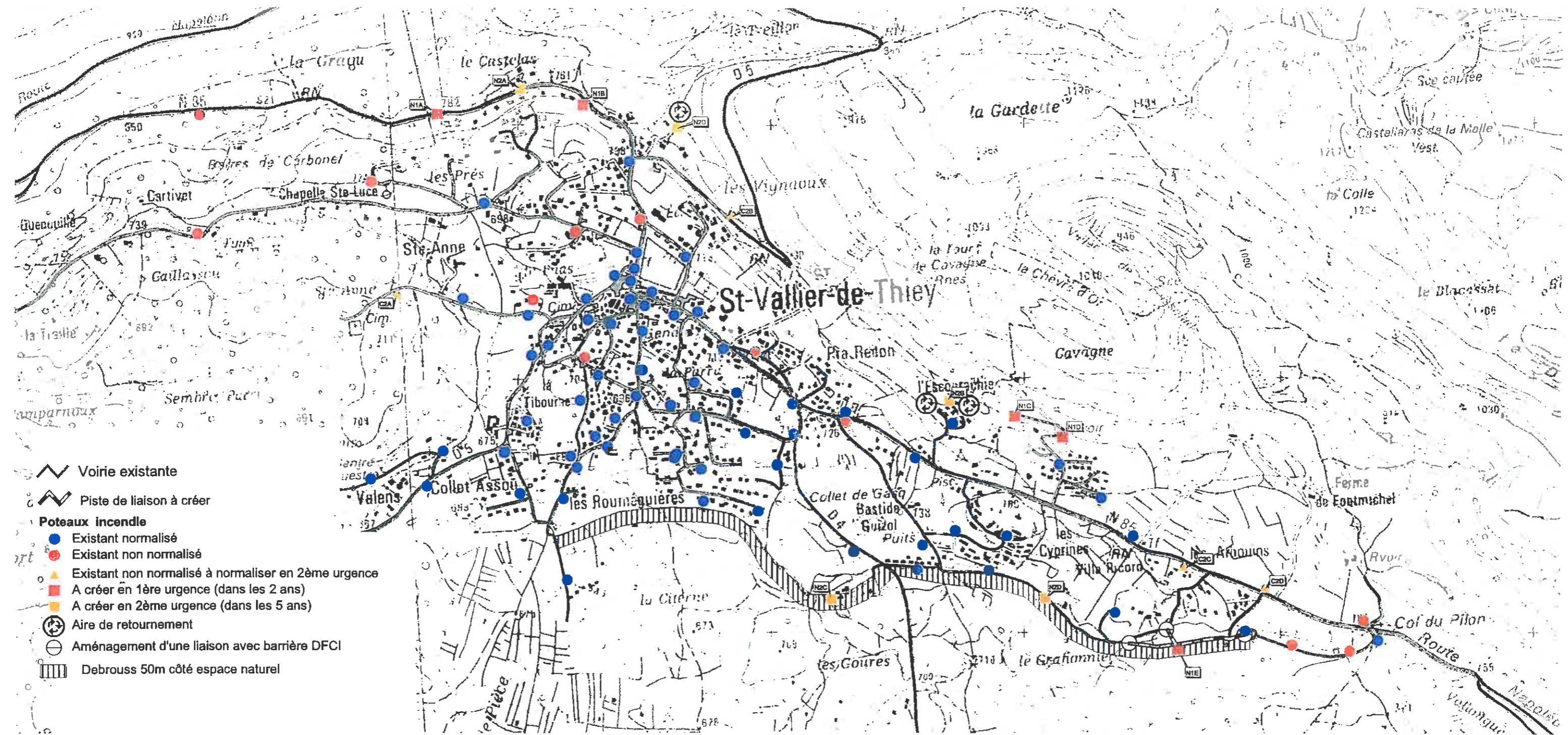
EDR25 IGN

Document annexé à l'arrêté préfectoral n° 2006 - 372 du 27 juillet 2006
portant approbation du Plan de Prévention du Risque
Incendies de Forêts sur la commune de St Vallier de Thiey

-  Zone constructible au P.O.S (hors NC, ND et X)
-  Habitat très diffus : moins de 2 hab/ha
-  Habitat diffus : de 2 à 4 hab/ha
-  Habitat groupé: plus de 4 hab/ha

COMMUNE DE ST VALLIER DE THIEY PLAN de PREVENTION du RISQUE INCENDIES DE FORET

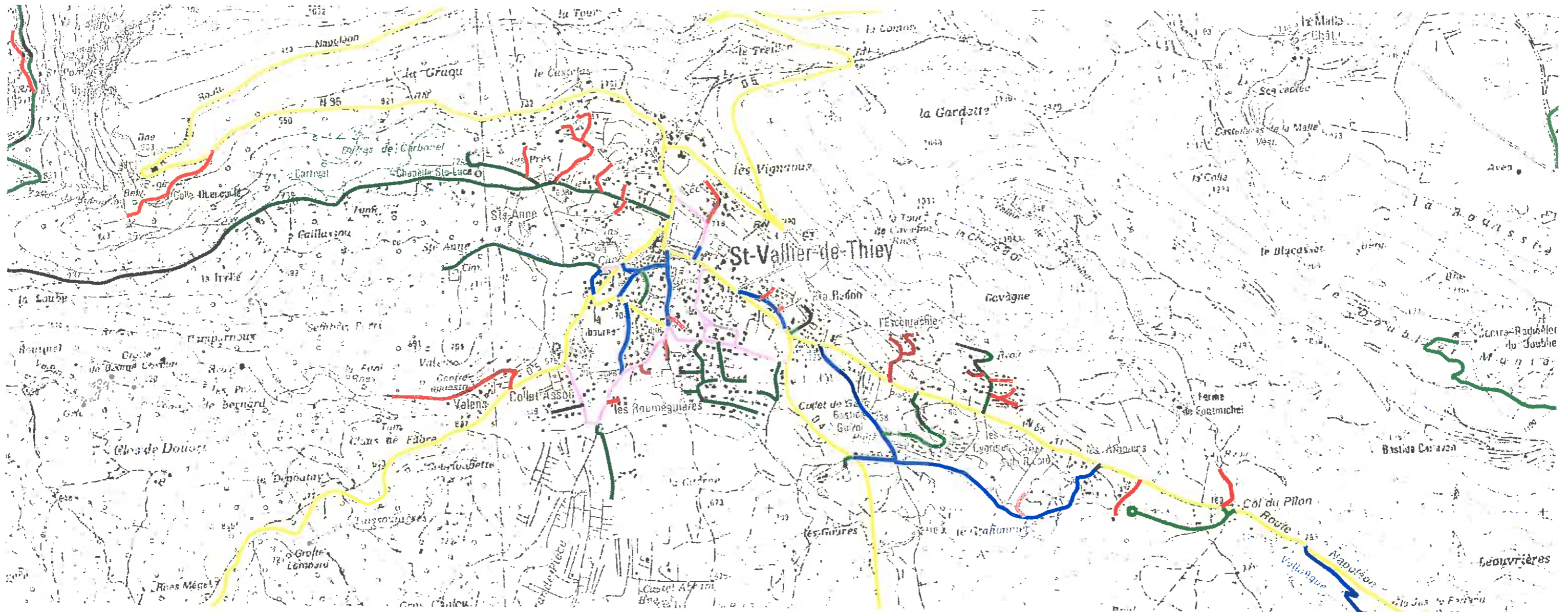
Carte des travaux à réaliser



Document annexé à l'arrêté préfectoral n° 2006 - 372 du 27 juillet 2006 portant approbation du Plan de Prévention du Risque Incendies de Forêts sur la commune de St Vallier de Thiey








COMMUNE DE ST VALLIER DE THIEY
PLAN de PREVENTION des RISQUES INCENDIES DE FORET
Carte des enjeux d'équipement: (voirie)



EDR25 IGN



Document annexé à l'arrêté préfectoral n° 2006 - 372 du 27 juillet 2006
portant approbation du Plan de Prévention du Risque
Incendies de Forêts sur la commune de St Vallier de Thiey

-  Voie principale (double issue largeur supérieure à 5 mètres)
-  Voie secondaire (double issue largeur supérieure à 3 mètres)
-  Voie étroite (double issue largeur inférieure à 3 mètres)
-  Voie sans issue (largeur supérieure à 3 mètres)
-  Voie étroite sans issue