

APPEL A CANDIDATURES

**LOCATION DE TERRES A VOCATION
POSTORAL**

La Commune de Saint-Vallier-de-Thiey propose à la **location les terres à vocation pastorale** dont la liste est ci-dessous détaillée :

Lot 1 : (cf. annexe 1)

QUARTIERS	SECTION / NUMERO	SUPERFICIE
Tour du Beau Loup	B 206	14 ha 70 a 00 ca
Le Drouot de l'Ail	B 265	20 ha 36 a 00 ca
La Tour	B 304	10 ha 98 a 00 ca
La Graou	B 327	25 ha 26 a 00 ca
Les Rouvières	B 470	2 ha 28 a 00 ca
Les Rouvières	B 472	18 ha 28 a 00 ca
Les Rouvières	B 473	4 ha 43 a 90 ca
Les Rouvières	B 474	1 ha 18 a 00 ca
Les Rouvières	B 476	58 ha 60 a 00 ca
	TOTAL	156 ha 07 a 90 ca

Ovins exclusivement – Capacité maximale du pâturage : 600 ovins

Lot 2 : (cf. annexe 2)

QUARTIERS	SECTION / NUMERO	SUPERFICIE
Les Vignaoux	C 3	11 ha 78 a 10 ca
L'Hubac	C 141	20 ha 63 a 50 ca
Cavagne	C 190	31 ha 38 a 10 ca
Pellissière	C 199	8 ha 99 a 30 ca
Le Ferrier	C 248	17 ha 60 a 70 ca
Castellaras	C 295	53 a 70 ca
Castellaras	C 297	1 ha 96 a 10 ca
Léouvière	C 341	32 ha 00 a 00 ca
Léouvière	C 346	8 ha 11 a 20 ca
Léouvière	C 353	28 ha 62 a 00 ca
Léouvière	C 354	44 ha 42 a 80 ca
Ardouin	C 359	5 ha 25 a 40 ca
Ardouin	C 361	11 ha 53 a 60 ca
Les Espérels	C 379	1 ha 15 a 10 ca
Les Espérels	C 383	3 ha 52 a 10 ca
Castellaras	C 592	68 ha 42 a 43 ca
	TOTAL	295 ha 94 a 13 ca

Ovins exclusivement – Capacité maximale du pâturage : 800 ovins

Comme rappelé dans l'article 5 de l'arrêté préfectoral DDTM – SEAFEN-AP-N°2025-221 du 7 octobre 2025 fixant les limites de durée et de loyer des conventions pluriannuelles de pâturage applicables au 15 octobre 2025 dans le département des Alpes-Maritimes :

« Le loyer des pâturages et des équipements y afférents est fixé en numéraire par accord entre les parties, en fonction de la qualité de l'alpage ou des parcours et des équipements pastoraux définis dans l'état des lieux. [...].

La valeur locative est comprise entre un minimum et un maximum pour chaque type de pâturage :

	Minimum par ha/an	Maximum par ha/an	Indice national des fermages 2025
Alpages	3,40 €	22,78 €	123,06
Parcours	2,27 €	9,12 €	

[...] ».

Les personnes intéressées devront faire connaître leur candidature par écrit au plus tard le **19 mai 2026** à l'adresse ci-après indiquée :

Mairie de Saint-Vallier-de-Thiey
Hôtel de Ville
B.P. 36
06460 SAINT-VALLIER-DE-THIEY

Le présent avis sera affiché à l'entrée de la Mairie du 4 mai 2026 au 19 mai 2026.

Jean-Marc DÉLIA



Maire
1^{er} Vice-président de la Communauté d'Agglomération
du Pays de Grasse
Ancien Sénateur des Alpes-Maritimes



Saint Vallier
de Thiey

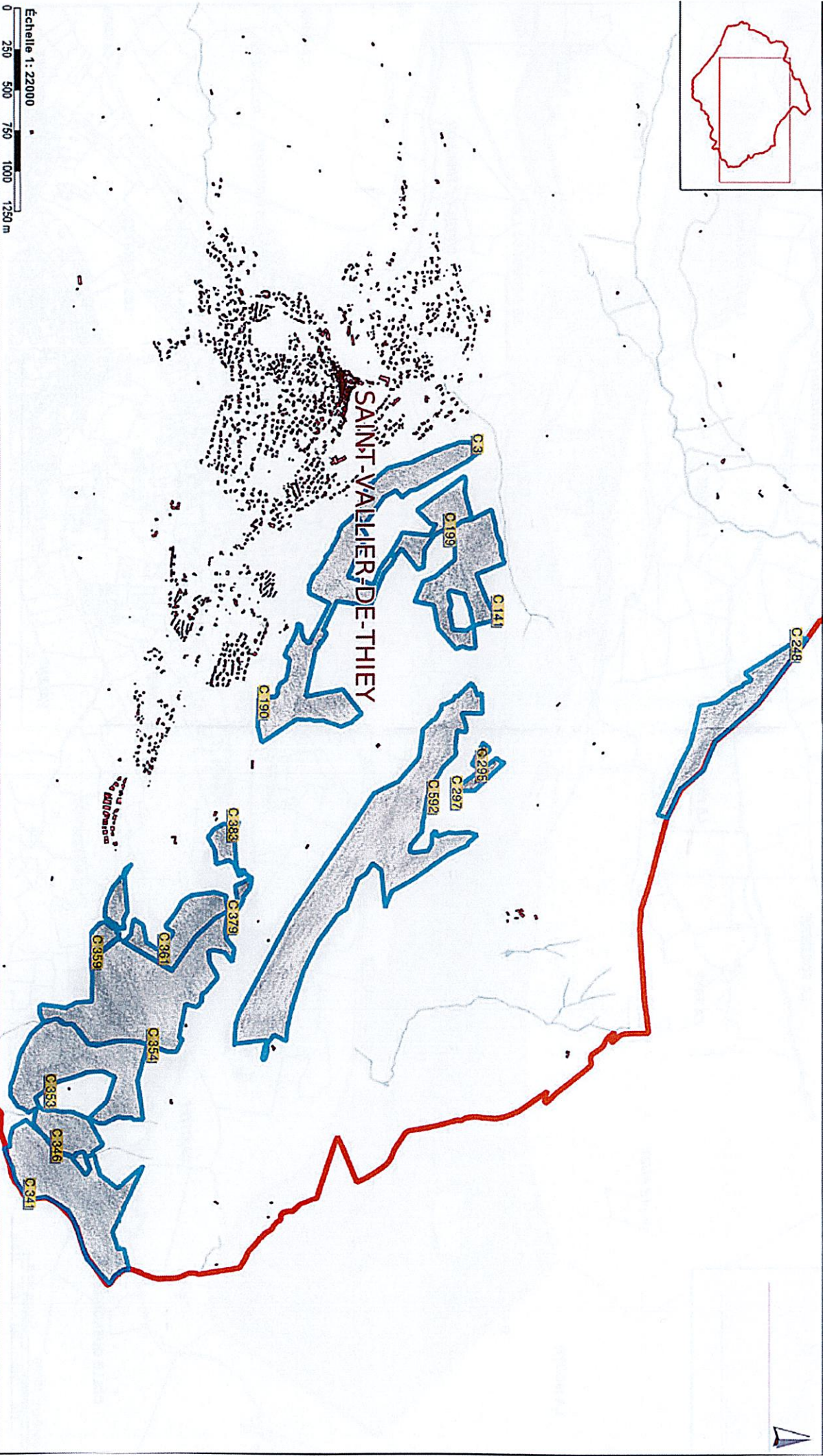
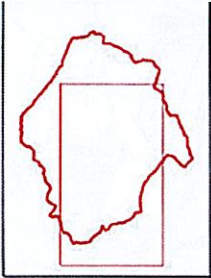
WEBCARTO SICTIAM

LOT 2

Annexe 2

Date d'édition : 24/04/2024

Consultez pour information sur www.sictiam.fr



Echelle 1:22000
0 250 500 750 1000 1250 m